

Legende

Inventarobjekte:

- Punkte (auch innerhalb Flächen)
- ▲ Stehende Gewässer (auch innerhalb Wald)
- ▲ Geologischer Sonderstandort
- Einzelbäume und Baumgruppen
- Alleen und Baumreihen

- Hecken- und Feldgehölze (auch innerhalb Flächen)
- sehr wertvoll (Inventarobjekte)
- wertvoll (Schutzempfehlung Nutzungsplanung)

- Flächen**
- Feuchtgebiete / Uferwiesen
 - Wiesen und Weiden
 - Obstgärten
 - Sonderstandorte
 - Struktureiche Objekte
 - Waldränder

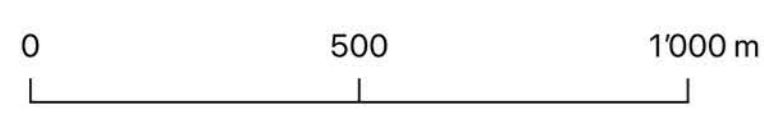
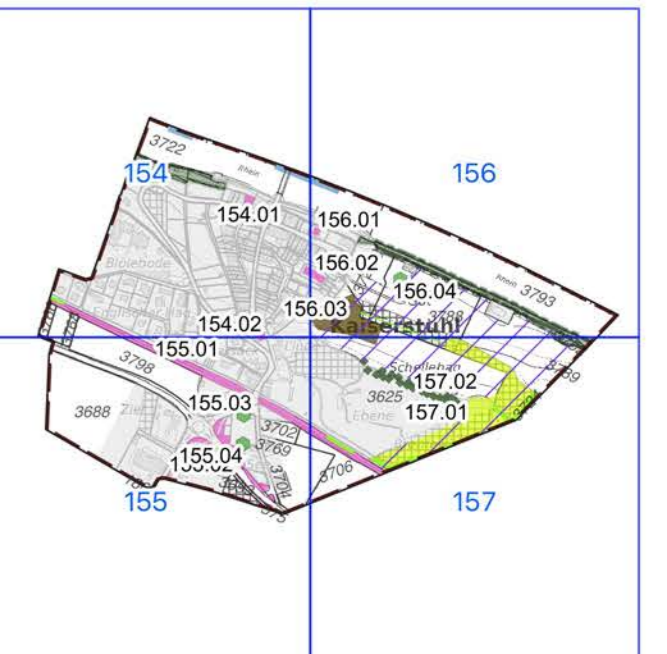
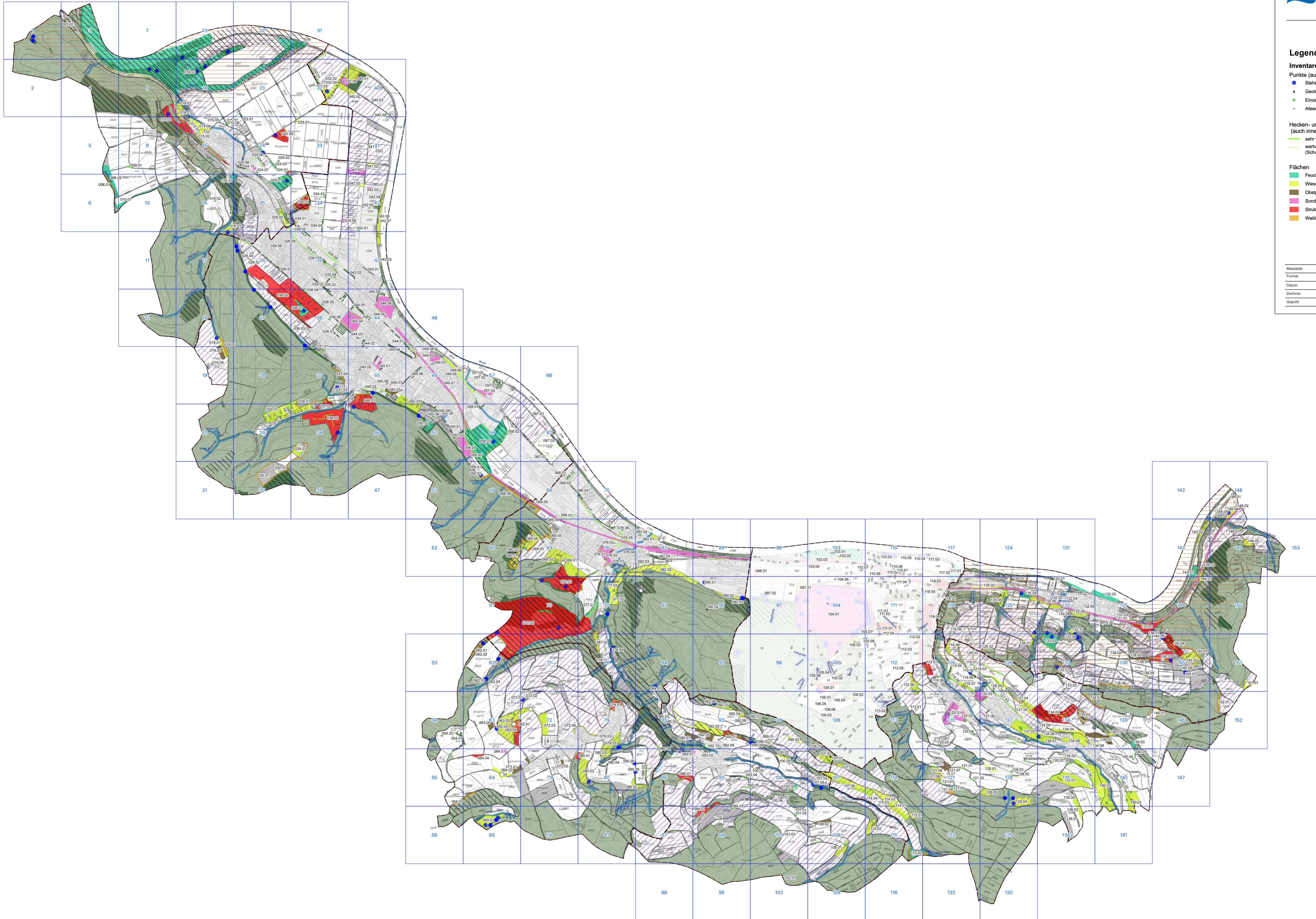
Orientierungsinhalt:

- Ortschaftsgrenzen
- Fließgewässer (ohne Dohlungen)
- Biodiversitätsförderflächen (BFF) (Stand 2022)
- Bau- und Gewerbezone (Stand 2022)
- Aussichtspunkte
- Überlagerte Schutzzräume für Lebensräume und Landschaften (ohne Gewässer)
- Naturschutzgebiete kantonaler Bedeutung (NKS, inkl. Wald) sowie Auengebiete nationaler Bedeutung
- Landschaftsschutzzonen
- Wildtierkorridore
- Standorte mit Biodiversitätsmassnahmen (NKS 2022)
- Langfristige Waldreservate
- Gesetzliches Waldareal

Beschriftungen

- 26 Rasternummer
- 006.04 Objektnummer (Raster/Laufnr)
- 0001 Parzellennummer
- Bach Fließgewässer-Bezeichnung

Maßstab	1:11'500
Format	841 x 1189
Datum	05.01.2023
Zeichner	RR
Geprüft	YS



Verwendete Plangrundlagen	Quelle	Bearbeitungsdatum
Basistplan Kanton AG	AGIS	09.11.2022
Waldareal	AGIS	09.11.2022
Inhalte zu Schutzzonen	AGIS	17.11.2022
Fließgewässer	AGIS	09.11.2022
Gemeindagrenzen	swisslipo	09.11.2022